

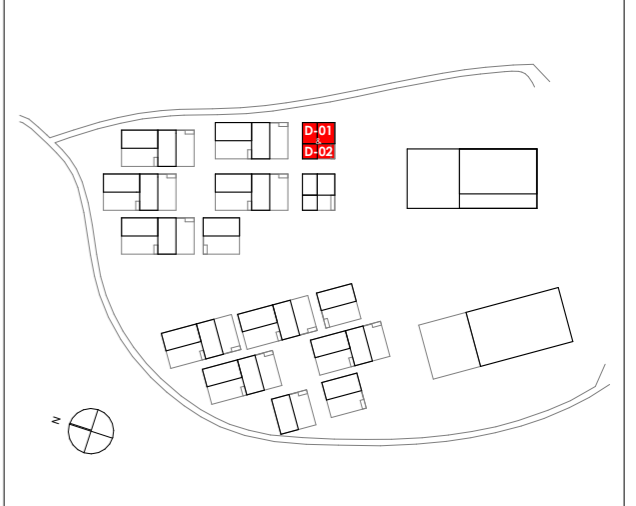
	Terrasse		Gazon		Bande gravillonnée		Haie		Clôture grillagée		Talus		Gabarits accessibilité PMR		Soffite ou faux-plafond		HSFP		GC		Pl.		ELEC		BEC		LL		R		C		LV		VRE		OF/OB		PF		FF		AII		Tableau électrique		Ballon d'eau chaude		Attente Lave-linge		Attente Réfrigérateur		Attente Plaque de cuisson		Attente Lave-vaisselle		Volet Roulant Electrique + Commande		Ouvrant à la française ou oscillo-battant		Porte-fenêtre		Fenêtre Fixe		Allège vitrée
--	----------	--	-------	--	--------------------	--	------	--	-------------------	--	-------	--	----------------------------	--	-------------------------	--	------	--	----	--	-----	--	------	--	-----	--	----	--	---	--	---	--	----	--	-----	--	-------	--	----	--	----	--	-----	--	--------------------	--	---------------------	--	--------------------	--	-----------------------	--	---------------------------	--	------------------------	--	-------------------------------------	--	---	--	---------------	--	--------------	--	---------------

LÉGENDE

ARBORETUM DE QUINCÉ
 145 Logements
 ZAC Beauregard-Quincé
 35000 RENNES

MAITRE D'OUVRAGE
SCCV ARBORETUM DE QUINCÉ
 1, rue Geneviève de Gaulle-Antioz
 CS 40832 - 35208 RENNES Cedex 2
 groupe.arc@groupearc.fr
 T.02 99 86 13 86

ARCHITECTE
ANTHRACITE ARCHITECTURE
 5, rue de l'Horloge
 35000 RENNES
 contact@anthracite-architecture.com
 T.02 99 67 62 21



Bâtiment	Logement	Type	Niveau
INTERMÉDIAIRES	D-02	T4 duplex	R+1

SURFACES HABITABLES

Niveau	Room	Surface (m²)
R+1	Séjour / Cuisine	30,40
	Chambre 1 + Pl.	10,68
	SdB	4,50
	WC	1,49
	Dgt 1 + Pl.	5,25
	Cellier	3,72
R+2	Chambre 2	9,41
	Chambre 3	9,59
	SdE	2,87
	Dgt 2 + Pl.	4,10
TOTAL		82,01 m²

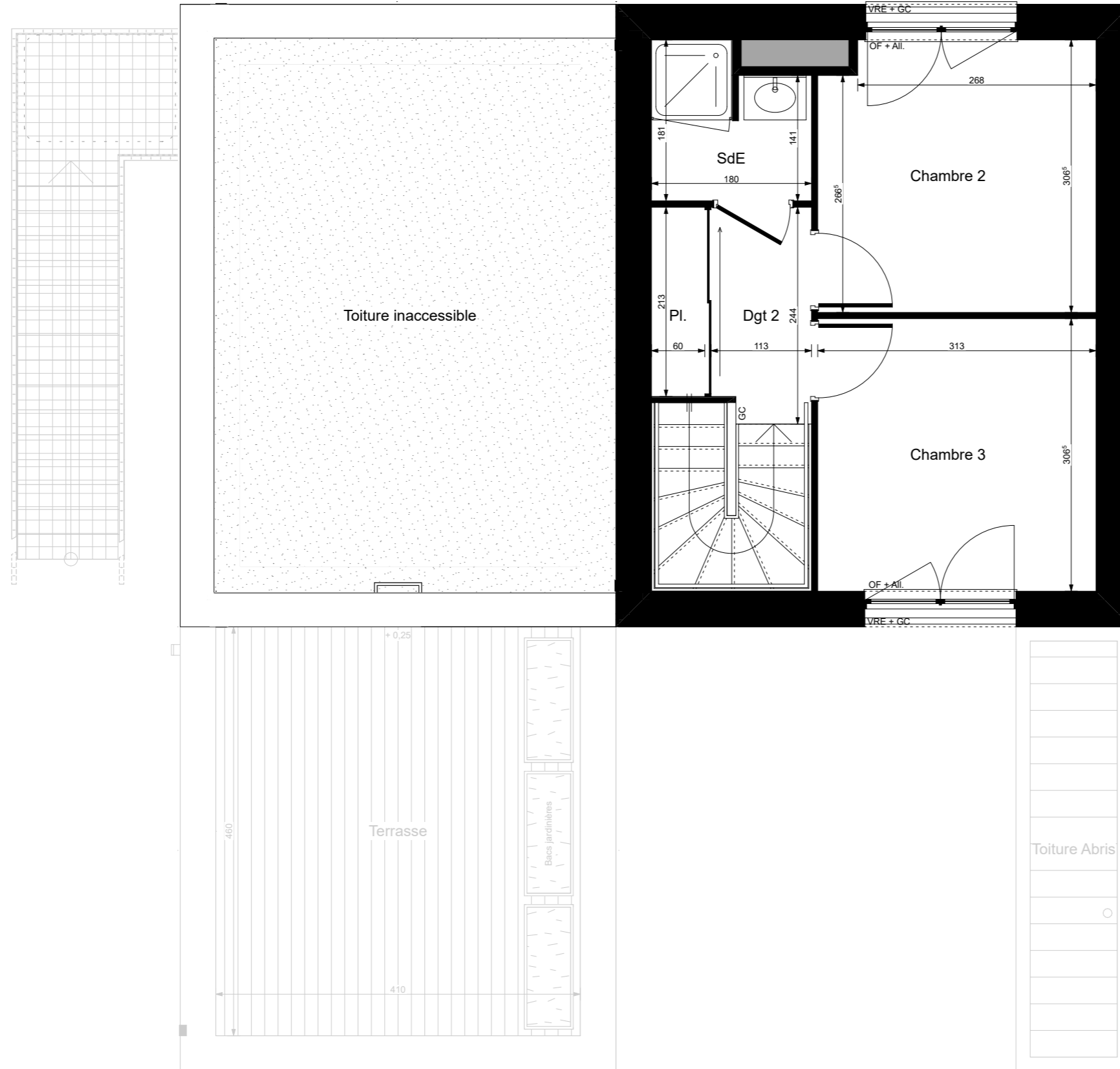
SURFACES ANNEXES

Terrasse	18,86
Abri	2,14

Nota:
 En fonction des nécessités techniques ou administratives de la réalisation, des modifications sont susceptibles d'être apportées à ce plan qui ne revêt, avant d'être annexé à l'acte authentique de vente, qu'un caractère informatif. Les surfaces et les cotes indiquées sont approximatives, les soffites, les faux-plafonds et gaines sont susceptibles d'évoluer en situation, nombre et dimension. Les canalisations, retombées et regards ne sont pas figurés. Les emplacements des prises, appliques, plafonniers, radiateurs ou convecteurs sont donnés à titre indicatif et sont susceptibles d'évoluer pour raisons techniques. La végétalisation n'est pas contractuelle. Les éléments de mobiliers (meubles et plans de travail) ne sont placés qu'à titre indicatif. La fourniture de l'électroménager n'est pas prévue. Les hauteurs sous plafonds sont données hors épaisseur des revêtements de sol définitifs.

PLAN NOTAIRE

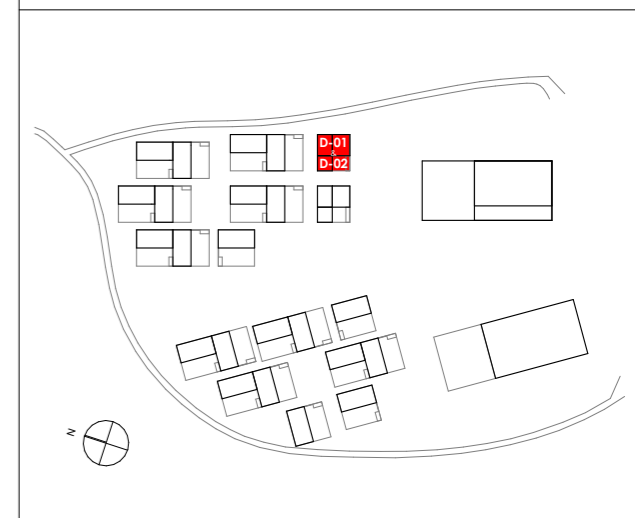
2/3



ARBORETUM DE QUINCÉ
 145 Logements
 ZAC Beauregard-Quincé
 35000 RENNES

MAITRE D'OUVRAGE
 SCCV ARBORETUM DE QUINCÉ
 1, rue Geneviève de Gaulle-Antioz
 CS 40832 - 35208 RENNES Cedex 2
 groupe.arc@groupearc.fr
 T.02 99 86 13 86

ARCHITECTE
 ANTHRACITE ARCHITECTURE
 5, rue de l'Horloge
 35000 RENNES
 contact@anthracite-architecture.com
 T.02 99 67 62 21



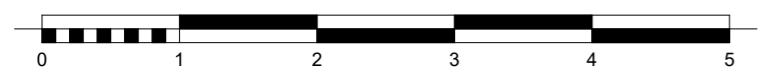
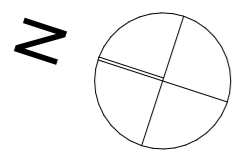
Bâtiment	Logement	Type	Niveau
INTERMÉDIAIRES	D-02	T4 duplex	R+2

SURFACES HABITABLES

R+1	Séjour / Cuisine	30,40
	Chambre 1 + Pl.	10,68
	SdB	4,50
	WC	1,49
	Dgt 1 + Pl.	5,25
	Cellier	3,72
R+2	Chambre 2	9,41
	Chambre 3	9,59
	SdE	2,87
	Dgt 2 + Pl.	4,10
TOTAL		82,01 m²

SURFACES ANNEXES

Terrasse	18,86
Abri	2,14



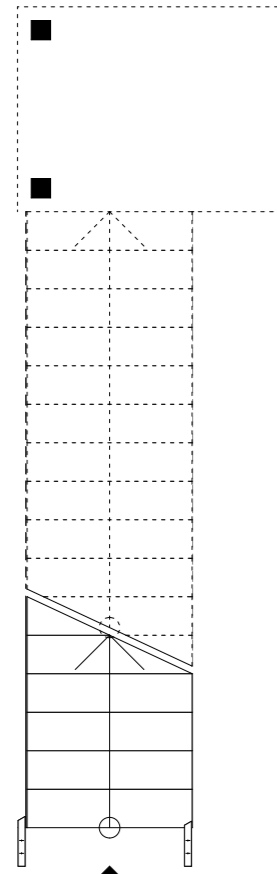
LÉGENDE

Terrasse	Gazon	Bande gravillonnée	Haie	Clôture grillagée	Talus	Gabarits accessibilité PMR	Soffite ou faux-plafond	HSFP	GC	Pl.	ELEC	BEC	LL	R	C	LV	VRE	OF/OB	PF	FF	All.
											Tableau électrique	Ballon d'eau chaude	Attente Lave-linge	Attente Réfrigérateur	Attente Plaque de cuisson	Attente Lave-vaisselle	Volet Roulant Electrique + Commande	Ouvrant à la française ou oscillo-battant	Porte-fenêtre	Fenêtre Fixe	Allège vitrée

Nota:
 En fonction des nécessités techniques ou administratives de la réalisation, des modifications sont susceptibles d'être apportées à ce plan qui ne revêt, avant d'être annexé à l'acte authentique de vente, qu'un caractère informatif.
 Les surfaces et les cotes indiquées sont approximatives, les soffites, les faux-plafonds et gaines sont susceptibles d'évoluer en situation, nombre et dimension. Les canalisations, retombées et regards ne sont pas figurés.
 Les emplacements des prises, appliques, plafonniers, radiateurs ou convecteurs sont donnés à titre indicatif et sont susceptibles d'évoluer pour raisons techniques. La végétalisation n'est pas contractuelle. Les éléments de mobiliers (meubles et plans de travail) ne sont placés qu'à titre indicatif. La fourniture de l'électroménager n'est pas prévue. Les hauteurs sous plafonds sont données hors épaisseur des revêtements de sol définitifs.

PLAN NOTAIRE

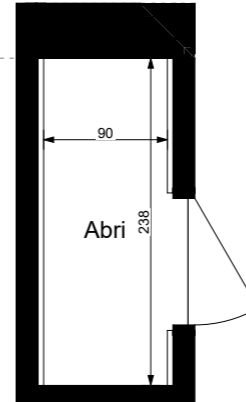
3/3



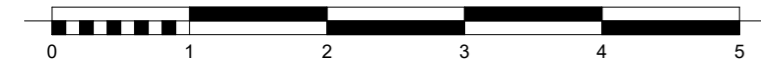
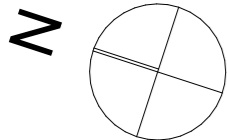
Accès depuis RDC
D-02 - T4 duplex

LOGEMENT D-01

JARDIN D-01



ABRI D-01



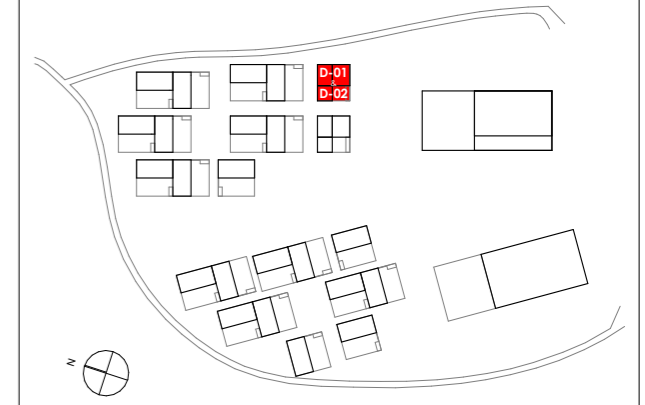
	Terrasse		Gabarits accessibilité PMR	ELEC	Tableau électrique	VRE	Volet Roulant Electrique + Commande
	Gazon		Soffite ou faux-plafond	BEC	Ballon d'eau chaude	OF/OB	Ouvrant à la française ou oscillo-battant
	Bande gravillonnée	HSFP	Hauteur sous faux-plafond	LL	Attente Lave-linge	PF	Porte-fenêtre
	Haie	GC	Garde-corps	R	Attente Réfrigérateur	FF	Fenêtre Fixe
	Clôture grillagée	0,00/+0,08	Niveau intérieur / Niveau extérieur	C	Attente Plaque de cuisson	All.	Allège vitrée
	Talus	Pl.	Placard	LV	Attente Lave-vaisselle		

LÉGENDE

ARBORETUM DE QUINCÉ
145 Logements
ZAC Beaugard-Quincé
35000 RENNES

MAITRE D'OUVRAGE
SCCV ARBORETUM DE QUINCÉ
1, rue Geneviève de Gaulle-Antioz
CS 40832 - 35208 RENNES Cedex 2
groupe.arc@groupearc.fr
T.02 99 86 13 86

ARCHITECTE
ANTHRACITE ARCHITECTURE
5, rue de l'Horloge
35000 RENNES
contact@anthracite-architecture.com
T.02 99 67 62 21



Bâtiment	Logement	Type	Niveau
INTERMÉDIAIRES	D-02	T4 duplex	RDC

SURFACES HABITABLES

R+1	Séjour / Cuisine	30,40
	Chambre 1 + Pl.	10,68
	SdB	4,50
	WC	1,49
	Dgt 1 + Pl.	5,25
R+2	Cellier	3,72
	Chambre 2	9,41
	Chambre 3	9,59
	SdE	2,87
	Dgt 2 + Pl.	4,10
TOTAL		82,01 m²

SURFACES ANNEXES

Terrasse	18,86
Abri	2,14

Nota:
En fonction des nécessités techniques ou administratives de la réalisation, des modifications sont susceptibles d'être apportées à ce plan qui ne revêt, avant d'être annexé à l'acte authentique de vente, qu'un caractère informatif.
Les surfaces et les cotes indiquées sont approximatives, les soffites, les faux-plafonds et gaines sont susceptibles d'évoluer en situation, nombre et dimension. Les canalisations, retombées et regards ne sont pas figurés.
Les emplacements des prises, appliques, plafonniers, radiateurs ou convecteurs sont donnés à titre indicatif et sont susceptibles d'évoluer pour raisons techniques. La végétalisation n'est pas contractuelle. Les éléments de mobiliers (meubles et plans de travail) ne sont placés qu'à titre indicatif. La fourniture de l'électroménager n'est pas prévue. Les hauteurs sous plafonds sont données hors épaisseur des revêtements de sol définitifs.

Établi le : 14/05/2024 Mise à jour le : 05/09/2024 Echelle : 1:55